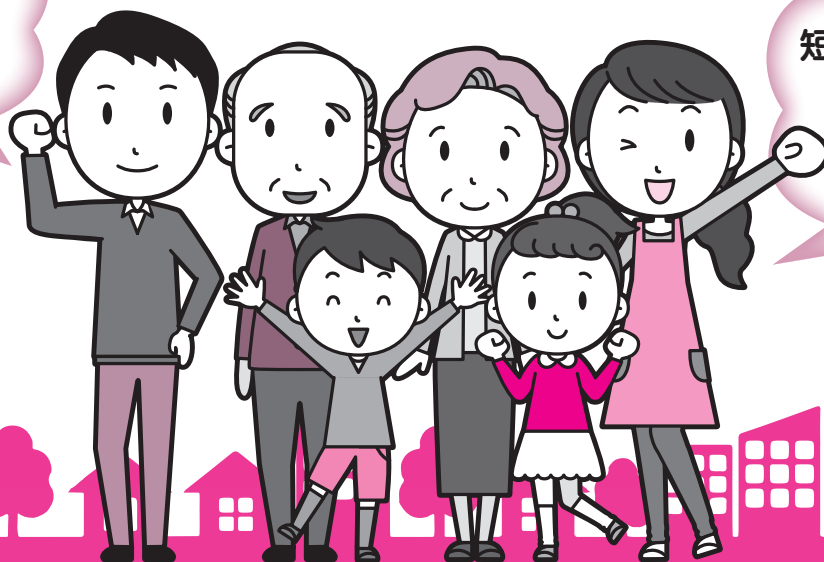


# 健康診断 のご案内

ワクチン接種により、  
抗体検査は  
ますます重要に  
なります！



充実の内容を  
短時間で受診頂けます  
(約2時間)  
会員特別料金  
法人会おすすめ！

自身とご家族の安心のために

## 健康診断を受けましょう！

### 健診日・健診会場

2021年10月5日(火)・6日(水) 千葉鉄工団地会館 (千葉市花見川区千種町295-2)  
JR新検見川駅下車 草野車庫行バス 鉄工団地下車 徒歩1分

2021年10月13日(水) 八千代市市民会館 (八千代市萱田町728)  
東葉高速線 八千代中央駅 および 村上駅 下車 徒歩10分

2020年10月18日(月) 幕張勤労市民プラザ (千葉市美浜区若葉3-1-8)  
JR海浜幕張駅下車 徒歩13分

### 受付時間

9:30~11:00 (定期健康診断 14:00~15:00)

●お申込み・お問い合わせは

一般財団法人 **全日本労働福祉協会**

〒143-0016  
東京都大田区大森北 1-18-18 3F

■お申込み・健診料金等のお問い合わせ

渉外部 TEL: 03-5767-1714

受付時間 (平日): 9:00~12:00、13:00~17:00

■検査内容・健診結果・事後フォロー・健診相談のお問い合わせ

健康支援室 TEL: 03-3786-5360

受付時間 (平日): 9:00~12:00、13:00~16:30

# 《 2021年 千葉西法人会 生活習慣病健康診断のご案内 》

当会では、昨年に引き続き1日人間ドック形式により、生活習慣病健診を実施いたします。  
**格安な会員特別料金**で、**所要時間も約2時間と短時間**で効率良く受診することができます。  
 ぜひ、経営者ご本人様、さらに従業員・パート及びご家族様のご利用をお待ちしております。  
 また、各コースとも「労働安全衛生法」に基づく「一般定期健康診断」としてご利用できます。

**\*実施日・会場\*** **10月5日(火)①・6日(水)①** 千葉鉄工団地会館 (花見川区千種町295-2)  
**10月13日(水)①** 八千代市市民会館 (八千代市萱田町728)  
**10月18日(月)①** 幕張勤労市民プラザ (美浜区若葉3-1-8)  
 ○頸動脈超音波検査実施日・・・全日実施

**\*申込締切日\*** 2021年9月6日(月) **\*受診要領発送日\*** 2021年9月21日(火) **\*次回健診予定\*** 2022年3月

**\*受付時間\*** 9:30~11:00 (申込順に受付時間を割り振りいたします) ※最小人数に満たない日は他の受診日で受診いただく場合もあります。

**\*健診コース & 料金表\*** ……詳しい項目内容などは別紙を参照ください

健診コース	一般料金(参考)	会員特別料金(税込)	健診コース	一般料金(参考)	会員特別料金(税込)
総合喀痰コース	54,600円	<b>38,800円</b>	総合コース	54,100円	<b>38,300円</b>
Aコース	28,700円	<b>22,500円</b>	Sコース	22,500円	<b>17,700円</b>

従業員・パート等の健診料金は福利厚生費として認められます。但し、役員のみ受診では認められません。詳しくは、税務署法人課税部門へ。セット料金につき、健診項目省略によるお値引きはございません。

## \*オプション検査\*

オプション検査	会員特別料金(税込)	オプション検査	会員特別料金(税込)
アミノindex(血液中のアミノ酸濃度からガンである可能性を評価)	<b>22,800円</b>	MAST48mix (アレルギー検査)	<b>15,400円</b>
Lox-index (脳梗塞・心筋梗塞の発症リスク検査)	<b>13,500円</b>	ABC 検診 (胃ガンリスク検診)	<b>4,700円</b>
頸動脈超音波検査 一般料金 13,500円	<b>7,600円</b>	CYFRA (肺ガン腫瘍マーカー)	<b>3,600円</b>
女性健診	<b>4,300円</b>	前立腺腫瘍マーカー検査 (PSA)	<b>3,600円</b>
<b>NEW</b> 腸内フローラ検査 <b>19,800円(税込)</b>	腸内細菌を可視化できる検査です(採便後、ご自身でポストへ投函) ※こちらの検査はお申込み後、取り消しや返金がお受けできませんので予めご了承ください		
新型コロナウイルス抗体検査	<b>6,600円(税込)</b>	※単独で実施可能です ※健診結果はご受診者様のご自宅へ送付	

※有機溶剤健診、じん肺健診等【特殊健診】も実施できます。ご利用下さい(別料金)

## 協会けんぽ(全国健康保険協会)

### 被保険者の皆様へ(35歳~74歳までの方)

上記会員特別料金より **7,529円** の費用補助が受けられます!!

総合喀痰コース 38,800円	総合コース 38,300円	Aコース 22,500円	が
<b>自己負担額</b>	<b>31,271円</b>	<b>30,771円</b>	<b>14,971円</b>

※受診時に協会けんぽの被保険者であることが必要です ※年度内に1回限り利用が可能です ※補助が受けられない場合、全額自己負担になります  
 ※胃部レントゲン検査は胃切除等を除き省略できません ※Sコースは申し込み不可です ※オプション検査は補助の対象外です  
 ※後からお申し出の場合は補助が受けられません ※被保険者の方のみ対象となります、被扶養者(ご家族)の方は対象外です

《《 定期健康診断 受付時間14:00~15:00 》》 ※上記、協会けんぽ補助の対象外になります。

◆**実施日** **10月5日(火)** 会場:千葉鉄工団地会館  
**10月13日(水)** 会場:八千代市市民会館  
**10月18日(月)** 会場:幕張勤労市民プラザ

一般料金(参考) **会員特別料金**

●基本定健 10,200円 ・ **9,200円**

## \*お申込みの流れ\*

①お申込み	②健診日確定	③受診要領発送	④健診料金お振込
締切日までにFAXまたはEメールで送信して下さい。締切日後のお申込みは、お電話下さい。	お申込締切日後、第1もしくは第2希望日のどちらかに、健診日が確定します。	宅急便にて発送いたします。書類が届かない場合はお問合せ下さい。	原則、受診要領に同封の郵便振込票にてお振込みをお願いします。